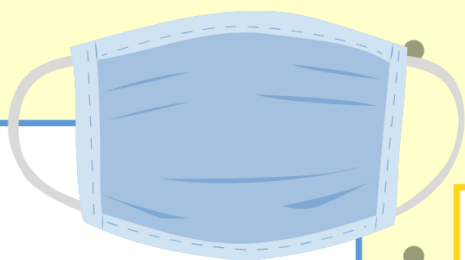


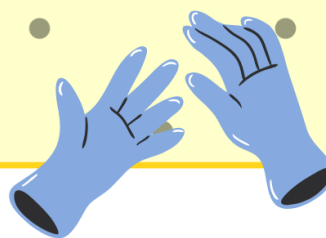
Zgodnie z decyzją Prezesa Rady Ministrów o uruchomieniu II etapu łagodzenia restrykcji związanych z epidemią koronawirusa, informujemy o otwarciu z dniem **4 maja** wszystkich wypożyczalni Biblioteki Miejskiej w godzinach sprzed epidemii. Równocześnie informujemy o dalszej konieczności zamknięcia do odwołania Filii nr 2 (zlokalizowanej w Szkole Podstawowej nr 9), Czytelni Głównej, Czytelni Regionalnej, Saloniku Literacko-Artystycznego i czytelni zlokalizowanych w innych filiach. Nie będzie również możliwości skorzystania ze stanowisk komputerowych ani prasy. Na tę chwilę nie planujemy wznowienia działalności upowszechnieniowej: spotkań, zajęć cyklicznych, warsztatów itp.

Mając na uwadze obecną sytuację zwracamy się z prośbą o zachowanie przez Czytelników środków ostrożności. Apelujemy o odwiedziny w bibliotece w maseczkach ochronnych i jednorazowych rękawiczkach. W oczekiwaniu na swoją kolej przed budynkiem biblioteki prosimy o zachowanie bezpiecznego odstępu. Równocześnie przy każdym stanowisku komputerowym mogą znajdować się maksymalnie dwie osoby. Wskazane jest wcześniejsze zamówienie telefoniczne lub mailowe poszukiwanych tytułów, tak aby uniknąć długiego oczekiwania w kolejce.

Zasady obowiązujące w bibliotece



NOŚ MASECZKĘ
OCHRONNĄ



UŻYWAJ
JEDNORAZOWYCH
RĘKAWICZEK
I DEZYNFEKUJ JE

STAŃ W KOLEJCE,
POCZEKAJ NA
INFORMACJĘ, ŻE
MOŻESZ WEJŚĆ DO
BUDYNKU I
ZACHOWAJ
ODSTĘP



KSIAŻKI
PODDAJEMY
3-DNIOWEJ
KWARANTANIE



DOSTĘP DO
PRASY JEST
WSTRZYMANY
DO ODWOŁANIA



CZYTELNI ORAZ
WSZYSTKIE
STANOWISKA
KOMPUTEROWE SĄ
NIECZYNNE DO
ODWOŁANIA



DROGI CZYTELNIKU

- 1. Na tym etapie otwarcia biblioteki uruchomione zostają wyłącznie wypożyczalnie. Nadal do odwołania zamknięte pozostają: Filia nr 2, Czytelnia Główna, Czytelnia Regionalna oraz czytelnie zlokalizowane w filiach. Nie ma możliwości korzystania ze stanowisk komputerowych ani prasy.**
- 2. Czytelnik odwiedzający bibliotekę powinien być zaopatrzony w maseczkę ochronną.**
- 3. W celu uniknięcia gromadzenia się ludzi wewnątrz budynku, czytelnicy chcący skorzystać z biblioteki oczekują na swoją kolej przed wejściem. O możliwości wejścia do budynku będą informowali pracownicy.**
- 4. Użytkownik po wejściu do biblioteki zobowiązany jest do dezynfekcji rąk i pobrania jednorazowych rękawiczek.**
- 5. Przy każdym stanowisku komputerowym obsługi może oczekiwać dwóch czytelników (z zachowaniem odległości, w miejscach oddzielonych taśmą).**
- 6. Książki odbiera i wypożycza bibliotekarz. Wolny dostęp do półek zostaje zawieszony do odwołania.**
- 7. Książki zwrócone przez czytelników przed ich ponownym wypożyczeniem poddajemy 3-dniowej kwarantannie.**