

Skalne miasta w Niemczech, Czechach i Polsce

Uczestnicy cyklicznych spotkań podróżniczych 20 stycznia 2022 r. w Filii nr 1 obejrzeni filmową relację z niezwykle urokliwych i magicznych miejsc – skalnych miast znajdujących się „po sąsiedzku” w Niemczech, Czechach i Polsce. Nasi goście podziwiali malowniczą Szwajcarię Saksońską z pięknymi formacjami skalnymi i bajkowym mostem, natomiast w romantycznej krainie Czeskiego Raju jeden z piękniejszych i najbardziej znanych zamków warownych – Vranov zwany również Pantheonem. Na zakończenie odwiedzili Szczeliniec Wielki – najwyższy szczyt Gór Stołowych – magiczny świat różnorodnych figur oraz skalny labirynt „Błędnych Skał”. Na kolejne spotkanie zapraszamy 17 lutego 2022 roku o godz. 15.00. Do zobaczenia!

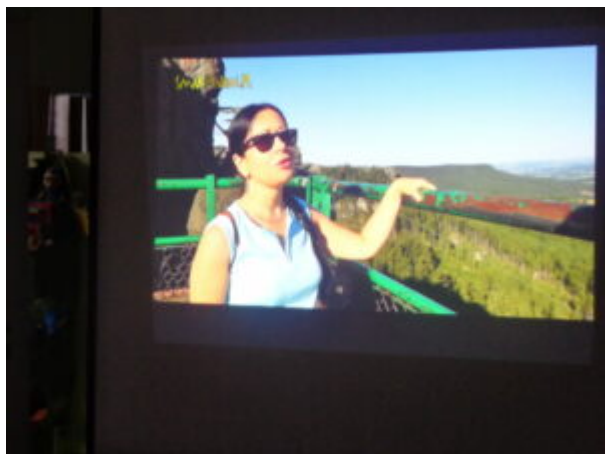


[Skalne miasta w Czechach i Polsce](#)

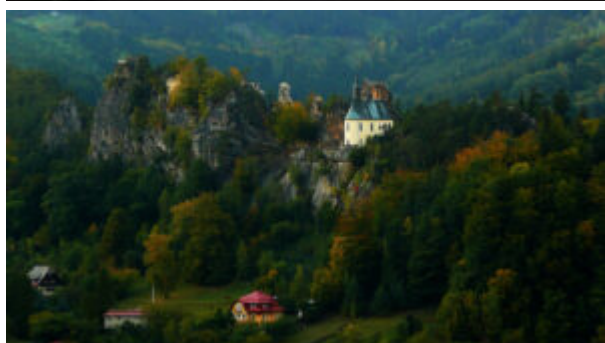


[Skalne miasta w Czechach i Polsce](#)

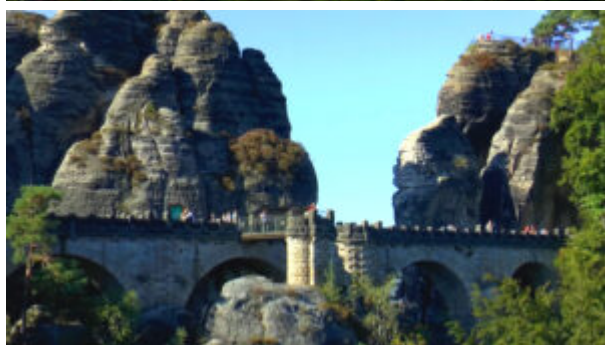
Skalne miasta w Niemczech, Czechach i Polsce



[Skalne miasta w Niemczech, Czechach i Polsce](#)



[Skalne miasta w Niemczech, Czechach i Polsce](#)

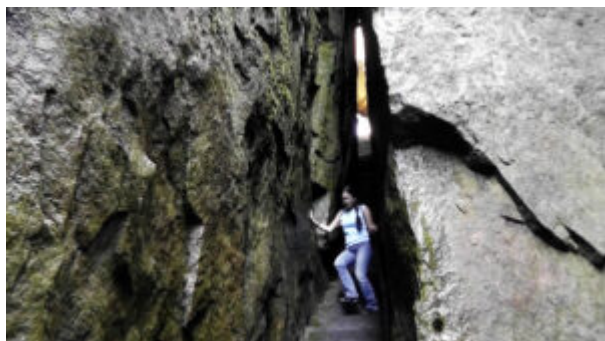


[Skalne miasta w Niemczech, Czechach i Polsce](#)



[Skalne miasta w Niemczech, Czechach i Polsce](#)

Skalne miasta w Niemczech, Czechach i Polsce



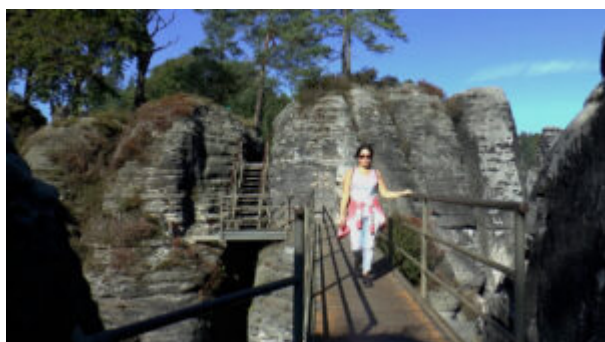
[Skalne miasta w Niemczech, Czechach i Polsce](#)



[Skalne miasta w Niemczech, Czechach i Polsce](#)



[Skalne miasta w Niemczech, Czechach i Polsce](#)



[Skalne miasta w Czechach i Polsce](#)